

**ATILIM ÜNİVERSİTESİ | GSTMF  
MİMARLIK BÖLÜMÜ  
MMR 402 MİMARİ TASARIM VI**

Sevgi Lökçe, Aytek İtez, Ercan Çoban, Haluk Kara, Hasan Özbay,  
İlhan Kural, Mehmet Soylu, Melike Atıcı

2023-24 güz dönemi  
**Cumhuriyet'in 100. Yılında Ankara:  
Sosyal & Kültürel Aks**

## Cumhuriyet'in 100. Yılında Ankara: Sosyal & Kültürel Aks

### Konu

Cumhuriyet'in ilanından önce kurtuluş mücadelesi yıllarında ve Cumhuriyet'in ilanından sonra 13 Ekim 1923'te resmen başkent ilan edilmesiyle Ankara, art arda ve büyük deęişimlere sahne olmuştur. Cumhuriyet'in modernleşme hareketinin bir yansıması olarak geliştirilen kentsel ve mimari projelerle, Ankara'nın tüm Anadolu için hem mekânsal hem toplumsal yaşama dair bir model olması amaçlanmıştır. Başkent'in planlanma çalışmaları (Lörcher Planı, Jansen Planı, Yücel-Uybadin Planı), Cumhuriyet'in yeni kurumları için ihtiyaç duyulan yeni yapılar (TBMM, Çankaya Köşkü, bakanlıklar, elçilikler, halkevi, üniversite yapıları, hastaneler, müzeler, ...) ve kente gelen yeni nüfus için konut yerleşimleri (Yenişehir, Bahçelievler, Mebusevleri, ...) gibi modernleşme projelerinin bugün hala izlerini takip etmek mümkün olsa da, geçen 100 yıllık sürecin ardından Ankara, ilk planlandığı/ tasarlandığı halinden epey uzaktadır. Ankara'nın geçirdiği siyasal, ekonomik, sosyal ve kültürel deęişimlerin kentteki olumlu ve olumsuz yansımaları tartışılmaya ihtiyaç duymaktadır.

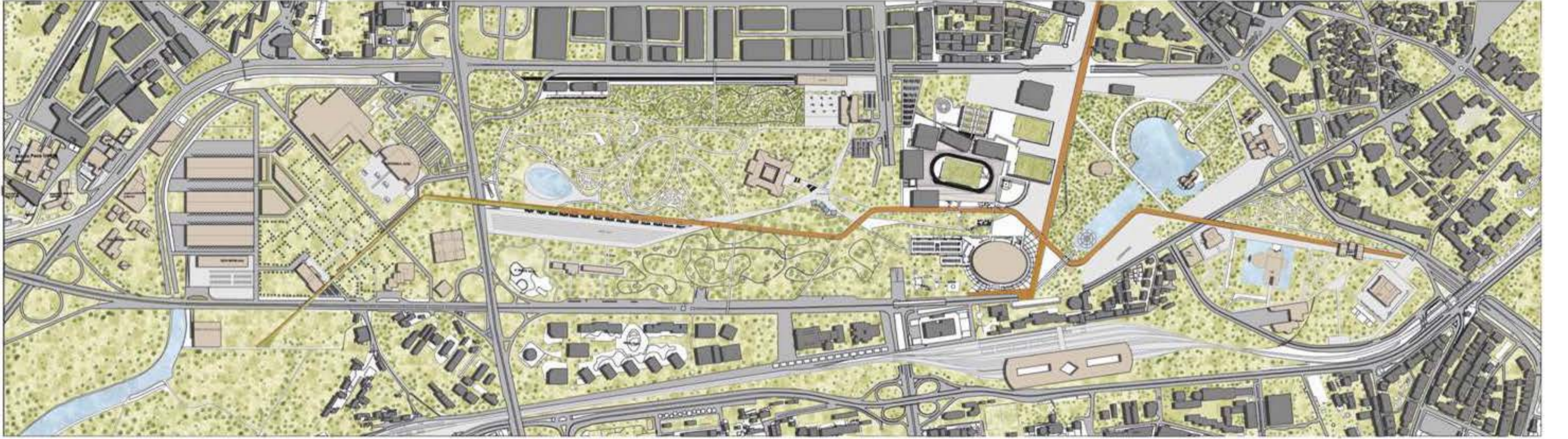
MMR 402 Mimari Tasarım VI stüdyosunun bu dönem için temel amacı, Ankara'nın çokça tartışılan alanlarından birine odaklanarak, bu tartışmaya yeni açılımlar getirmektir. Adalet Sarayı, CSO, Gençlik Parkı, 19 Mayıs Stadyumu, Hipodrom, AKM, Başkent Millet Bahçesi, Ankamall AVM, Emniyet Genel Müdürlüğü ve toptancı halini kapsayan alan için – alan dahilindeki ve çevreindeki işlevleri göz önünde bulundurarak – master plan ve program alternatiflerinin geliştirilmesi beklenmektedir. 2 modül olarak kurgulanan dönemin ilk modülünde kentsel ölçekte araştırma ve analizler yapılarak tüm alana yönelik kararlar geliştirilecektir. ikinci modülde ise, bu kentsel kararlar doğrultusunda tekil mimari müdahalelerin ne ve nasıl olması gerektiği üzerine tartışmalar/ yaklaşımlar geliştirilmesi beklenmektedir.

## Cumhuriyet'in 100. Yılında Ankara: Sosyal & Kültürel Aks Yer



# Cumhuriyet'in 100. Yılında Ankara: Sosyal & Kültürel Aks

## Grup 9 Master Plan



# Cumhuriyet'in 100. Yılında Ankara: Sosyal & Kültürel Aks Grup 9 Master Plan

## PROJE KARARLARI

-YEŞİL YOL ANGLARI

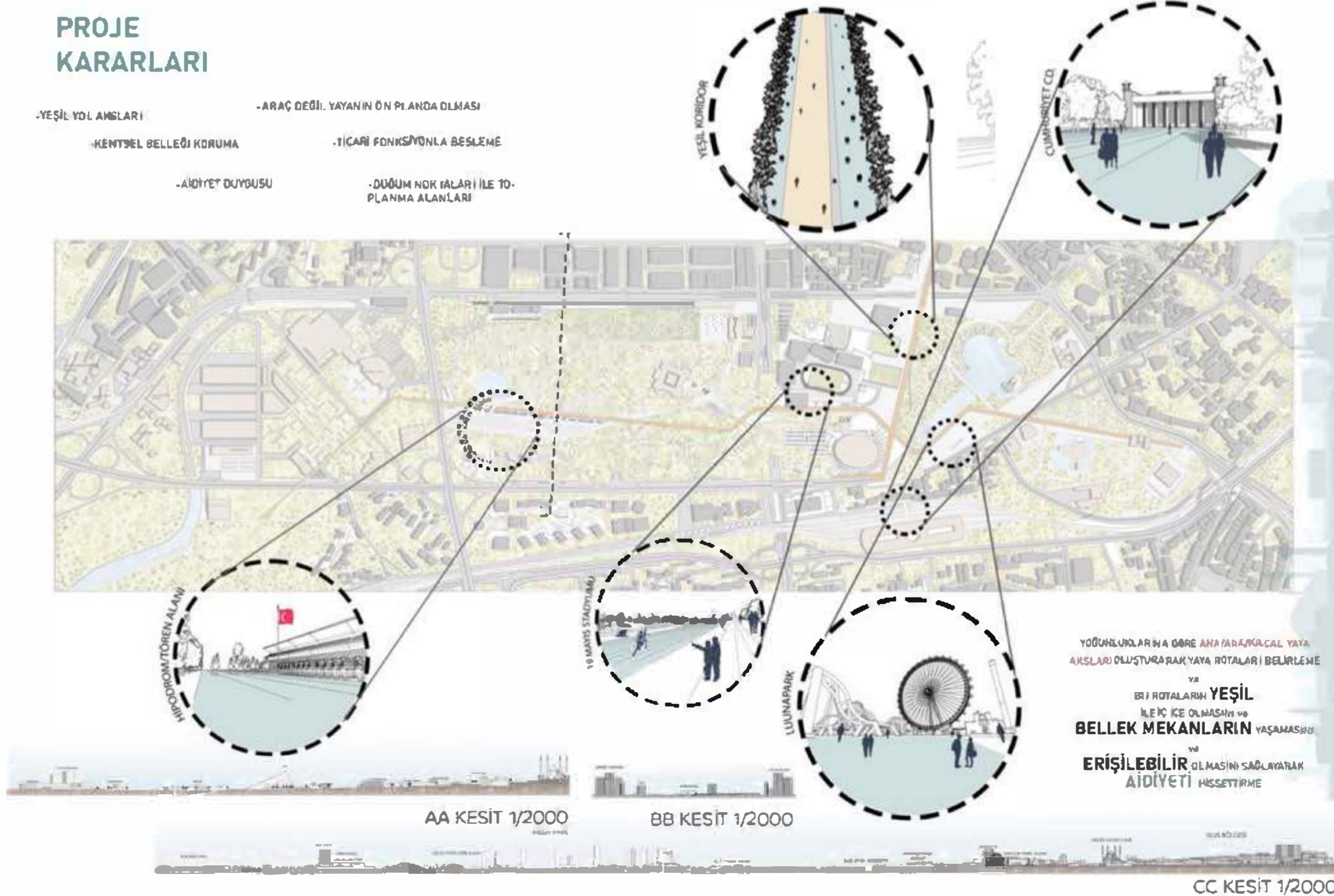
-KENTSEL BELLEĞİ KORUMA

-AKDİYET DUYGUSU

-ARAÇ DEĞİL, YAYANIN ÖN PLANDA OLMASI

-TİCARİ FONKSİYONLA BESLEME

-DUĞUM NOKTALARI İLE TO-  
PLANMA ALANLARI



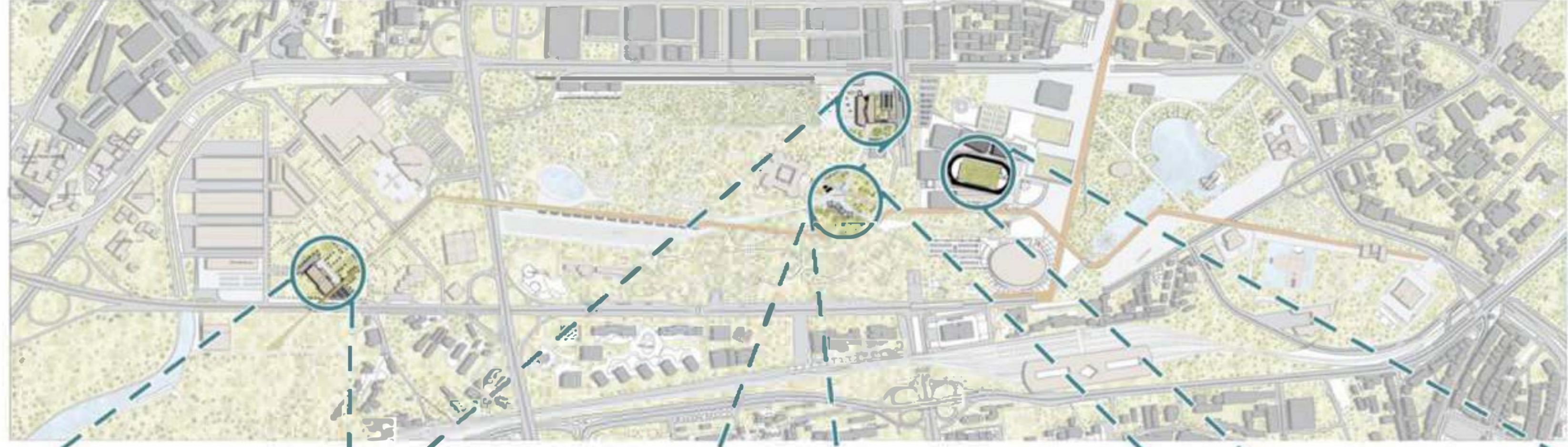
AA KESİT 1/2000

BB KESİT 1/2000

CC KESİT 1/2000

# Cumhuriyet'in 100. Yılında Ankara: Sosyal & Kültürel Aks

## Grup 9 Master Plan



### GASTRONOMİ MERKEZİ

çünkü; AOÇ bölgesini yeniden eski işlevine kazandırmak hedeflenmiştir. Bu alanda yetişen ürünlerin kullanılması için gastronomi merkezi önerilmiştir. AOÇ bölgesinde yetişen ürünler ise hal bölgesindeki alanda haznelenmesi düşünülmüştür. Servisler bu bölgeden gelecektir. Hipodrom Caddesinden de halk katılım sağlanması hedeflenmiştir.

### BİLİM VE TEKNOLOJİ MERKEZİ

çünkü;

### PERFORMANS SANATLARI MERKEZİ

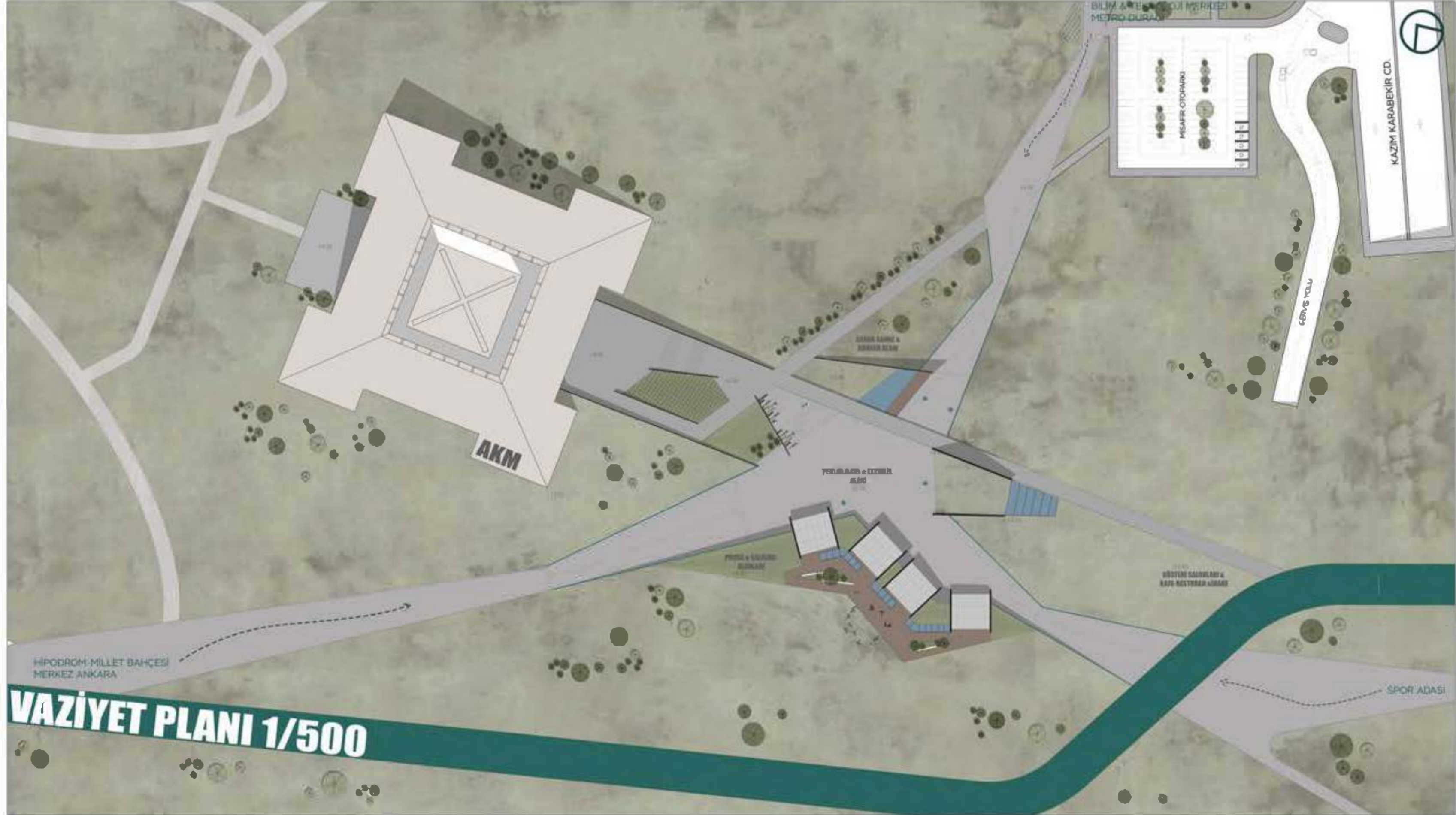
çünkü; Cumhuriyet ilanından sonra çağdaşlaşmakla birlikte bir çok sanat dalıyla beraber sahne sanatlarının da önü açılmıştır. Cumhuriyetin 100. yılında bu gelişimci tutumu benimseyip Ankara'da eksikliği görülen kapsayıcı bir mekan arayışı sonucunda PSM önerilmiştir.

### SPOR NİŞİ

çünkü; spor kentsel organizma içindeki çoklu ve karmaşık ilişkileri birleştiren etkili sosyal, işlevsel ve morfolojik ilişkiyi tanımlar. 'sporun ırkın yetiştirilmesi' fikrini yansıtmak adına ada bütünsel bir yaklaşımla ele alınmış, yıkılan 19 Mayıs Stadyumu'nun izleri çökertilmiş bir spor meydanıyla sporu toplum içinde birleştirici bir güç olarak vurgulayarak, halkın sporu benimsemesini teşvik etmektedir.

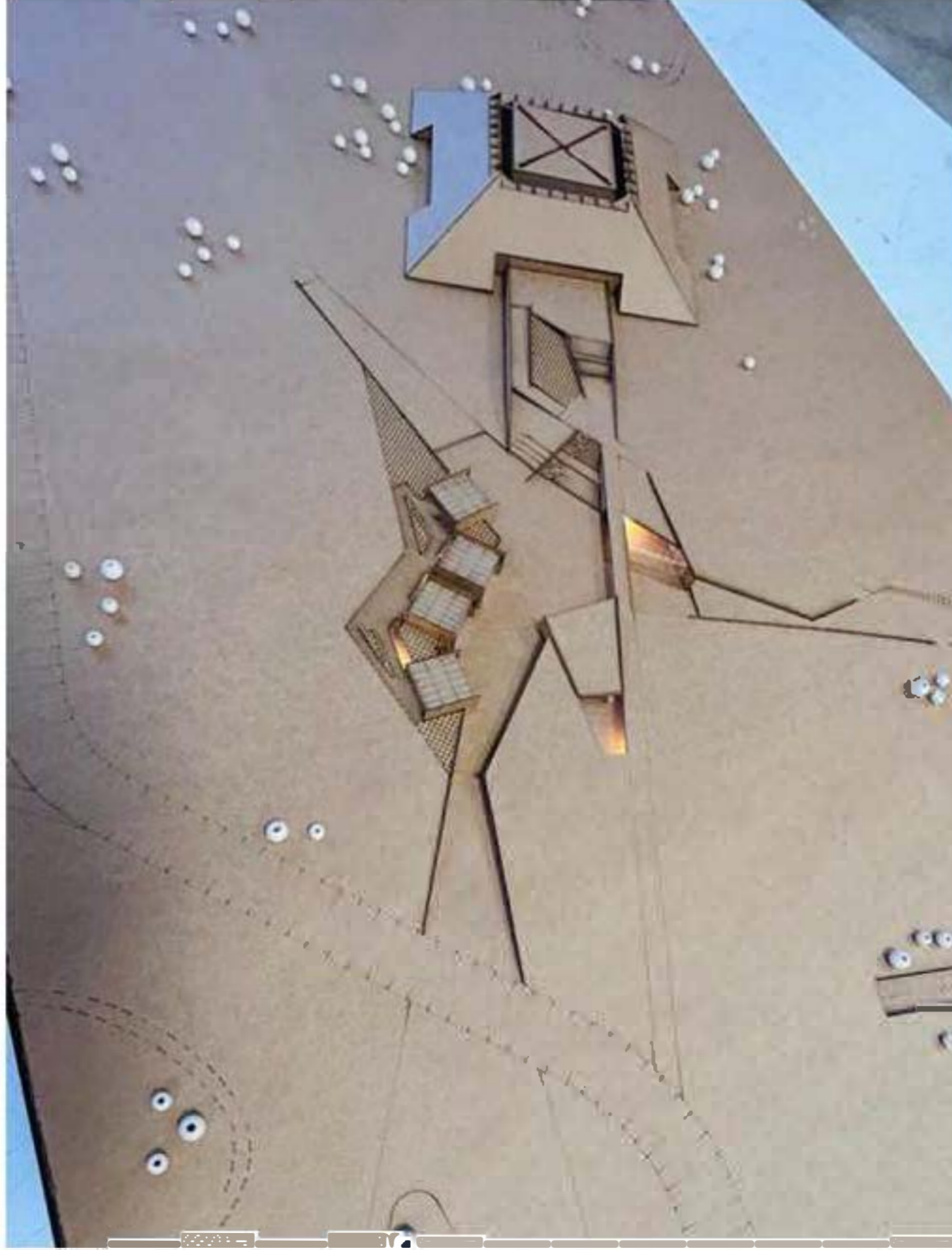


# Cumhuriyet'in 100. Yılında Ankara: Sosyal & Kültürel Aks

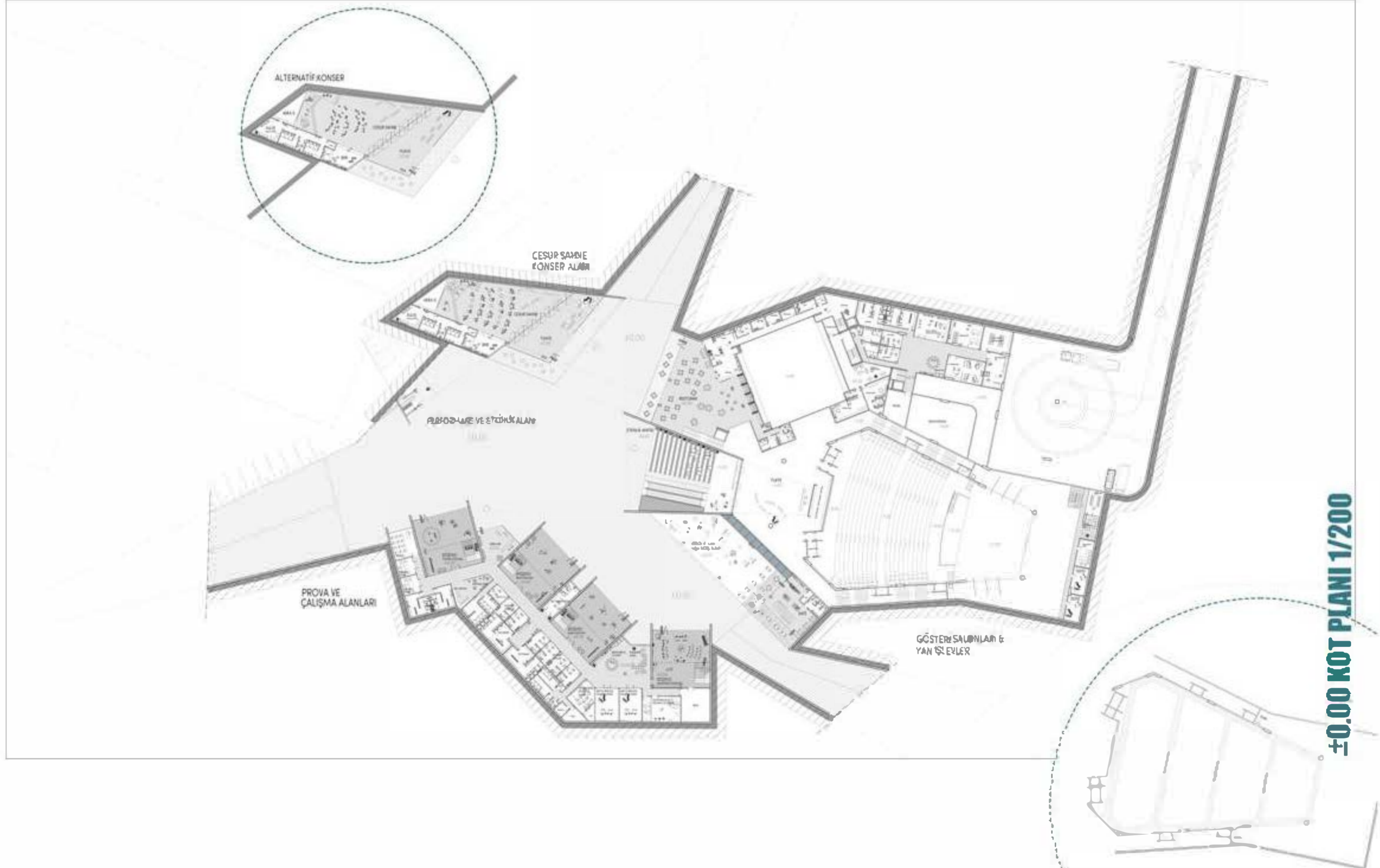




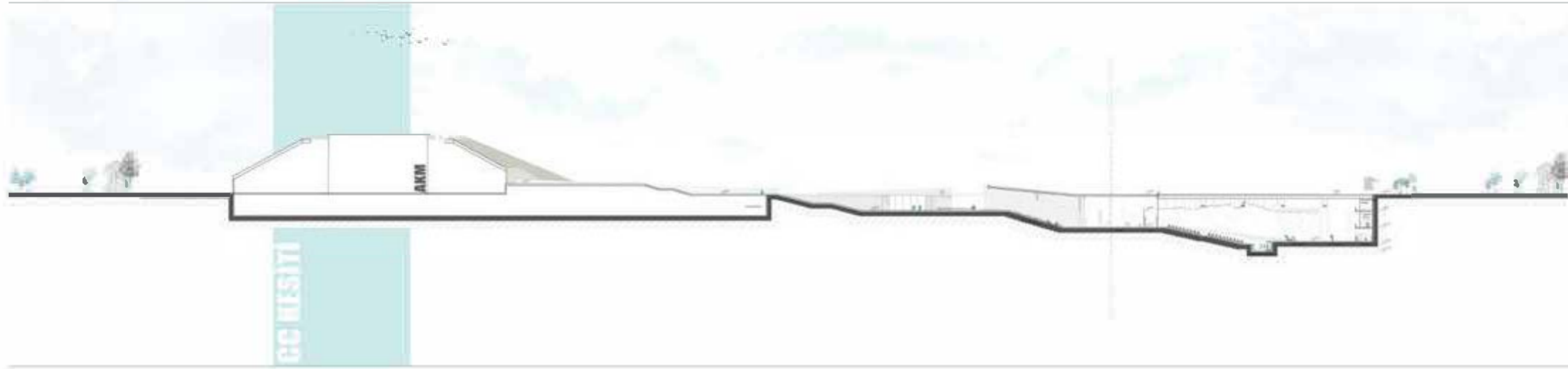
## Cumhuriyet'in 100. Yılında Ankara: Sosyal & Kültürel Aks



# Cumhuriyet'in 100. Yılında Ankara: Sosyal & Kültürel Aks



# Cumhuriyet'in 100. Yılında Ankara: Sosyal & Kültürel Aks



# Cumhuriyet'in 100. Yılında Ankara: Sosyal & Kültürel Aks



# Cumhuriyet'in 100. Yılında Ankara: Sosyal & Kùltürel Aks

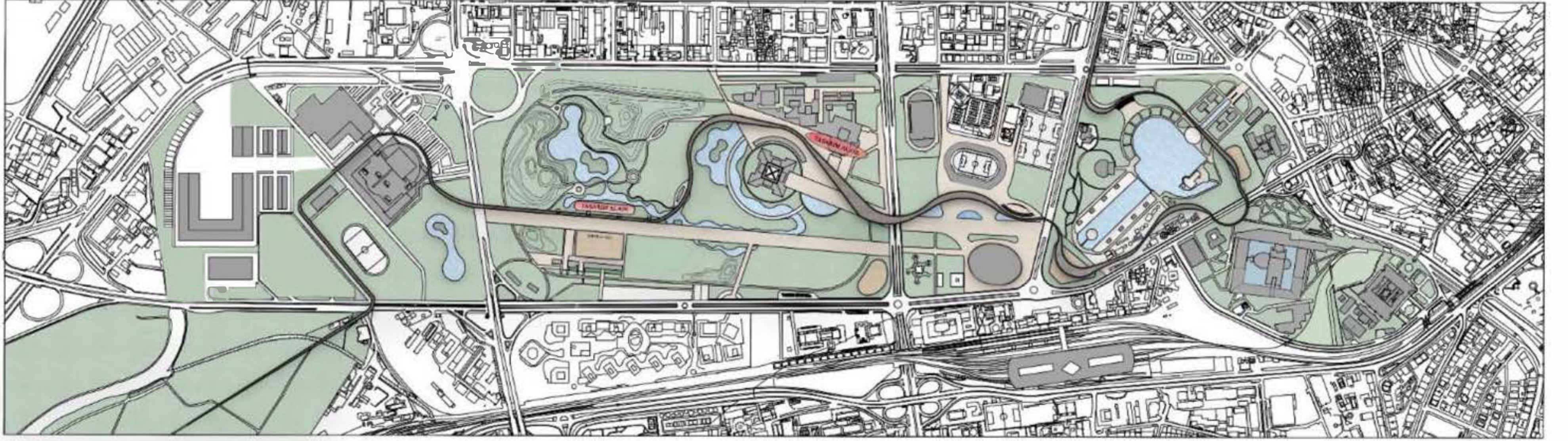


# Cumhuriyet'in 100. Yılında Ankara: Sosyal & Kùltürel Aks



# Cumhuriyet'in 100. Yılında Ankara: Sosyal & Kültürel Aks

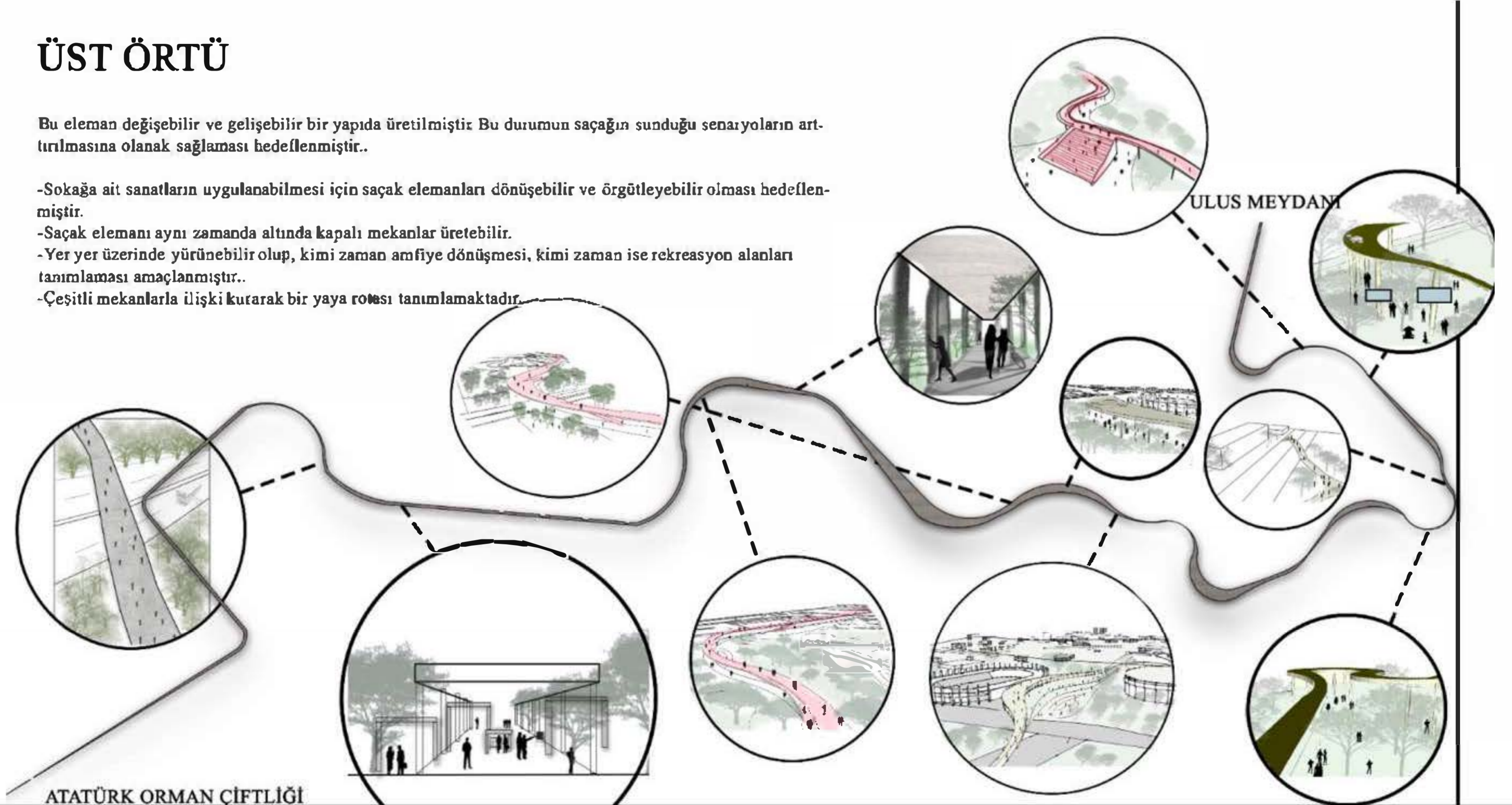
## Grup 5 Master Plan



## ÜST ÖRTÜ

Bu eleman değişebilir ve gelişebilir bir yapıda üretilmiştir. Bu durumun saçağın sunduğu senaryoların artırılmasına olanak sağlaması hedeflenmiştir..

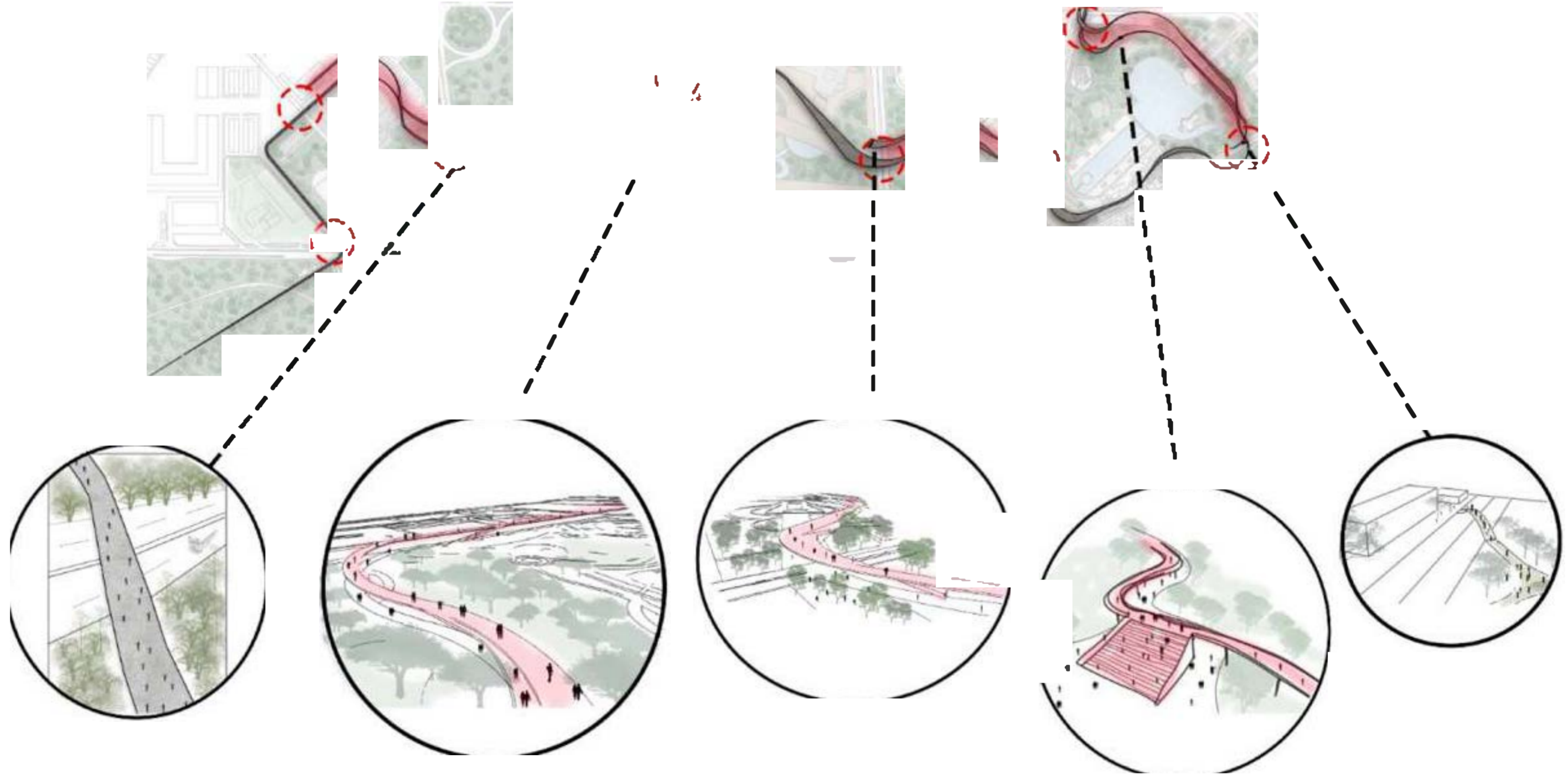
- Sokağa ait sanatların uygulanabilmesi için saçak elemanları dönüşebilir ve örgütleyebilir olması hedeflenmiştir.
- Saçak elemanı aynı zamanda altında kapalı mekanlar üretebilir.
- Yer yer üzerinde yürünebilir olup, kimi zaman amfiye dönüşmesi, kimi zaman ise rekreasyon alanları tanımlaması amaçlanmıştır..
- Çeşitli mekanlarla ilişki kurarak bir yaya rotası tanımlamaktadır.



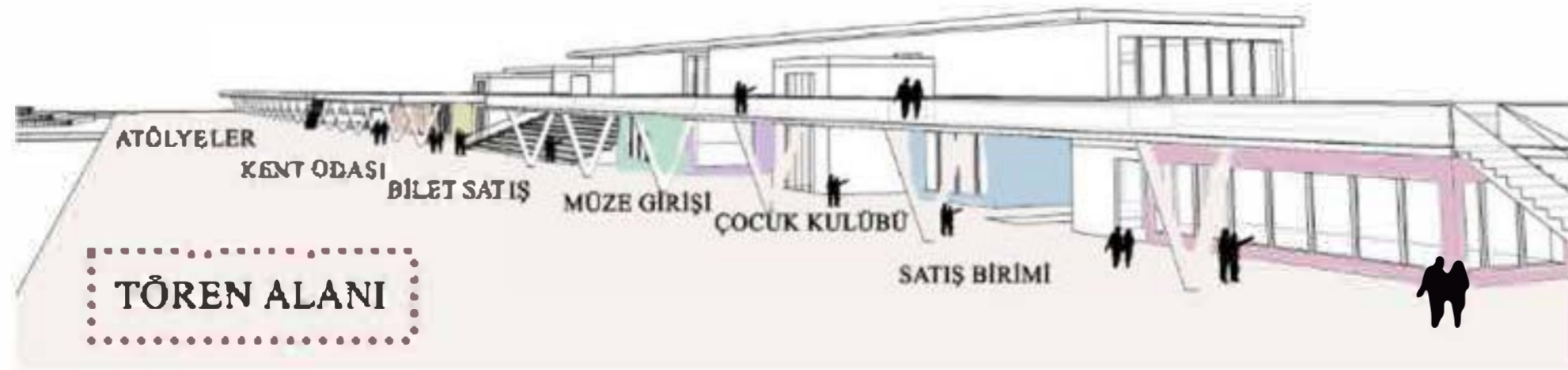
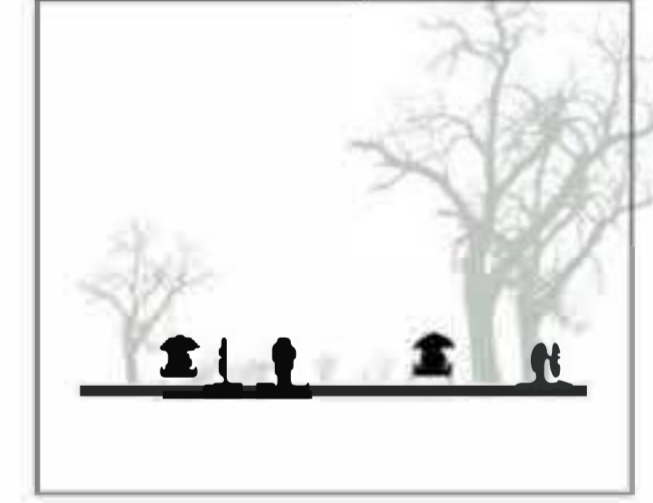
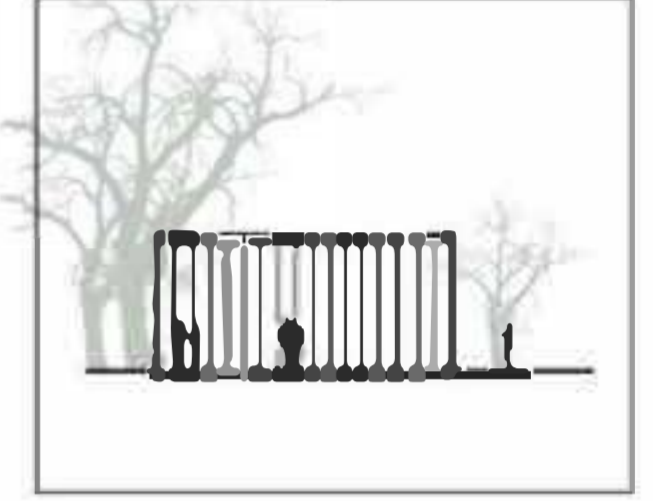
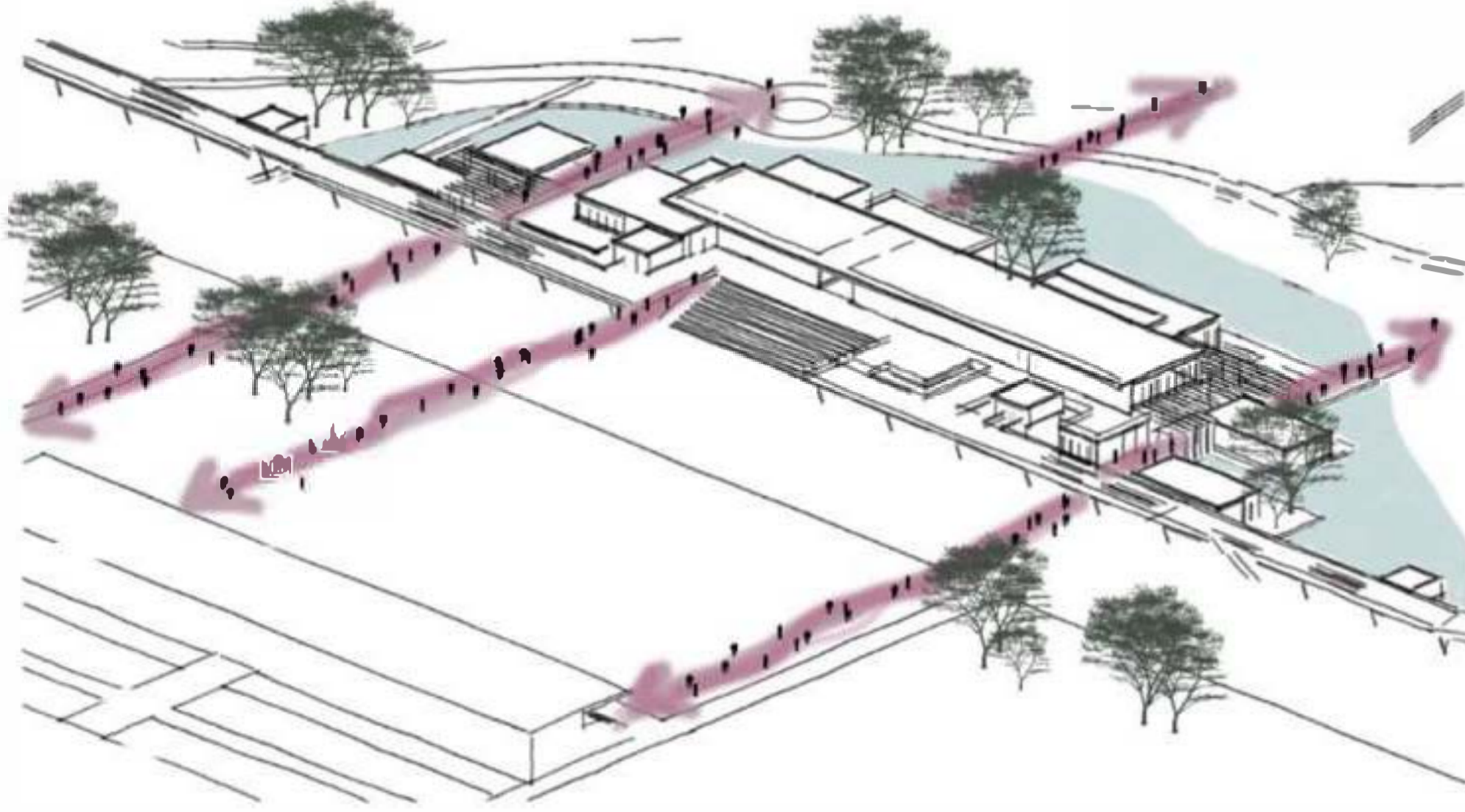


# Cumhuriyet'in 100. Yılında Ankara: Sosyal & Kültürel Aks

Grup 5 Master Plan  
Sena Çağlar, Berfin Yiğit



# Cumhuriyet'in 100. Yılında Ankara: Sosyal & Kültürel Aks



Yapının girişi hipodromun paralelinde geriye çekilen bir cephe hareketiyle tanımlı hale gelmiştir. Giriş, sergiler, satış birimi, danışma, yönetim vb. işlevlerle bağlantısı düşünülerek konumlandırılmıştır. Müze binasını kullanacak kullanıcı tipi analizi sonucu 5 farklı kullanıcı tipi ortaya çıkmıştır. Arşiv için gelen araştırmacılar, konferans salonu kullanıcıları, geçici sergi misafirleri, idari personel ve ana kullanıcı kitlesi olan kalıcı sergi ziyaretçileri. Bu grupların kullanımı için düşünülerek giriş kullanımlarının kesişim noktasında tasarlanmıştır.

# Cumhuriyet'in 100. Yılında Ankara: Sosyal & Kültürel Aks



## Cumhuriyet'in 100. Yılında Ankara: Sosyal & Kùltürel Aks



# Cumhuriyet'in 100. Yılında Ankara: Sosyal & Kültürel Aks



ZEMİN KAT PLANI ÖLÇEK : 1/200

# Cumhuriyet'in 100. Yılında Ankara: Sosyal & Kültürel Aks



# Cumhuriyet'in 100. Yılında Ankara: Sosyal & Kültürel Aks



B-B KESİTİ ÖLÇEK : 1/200



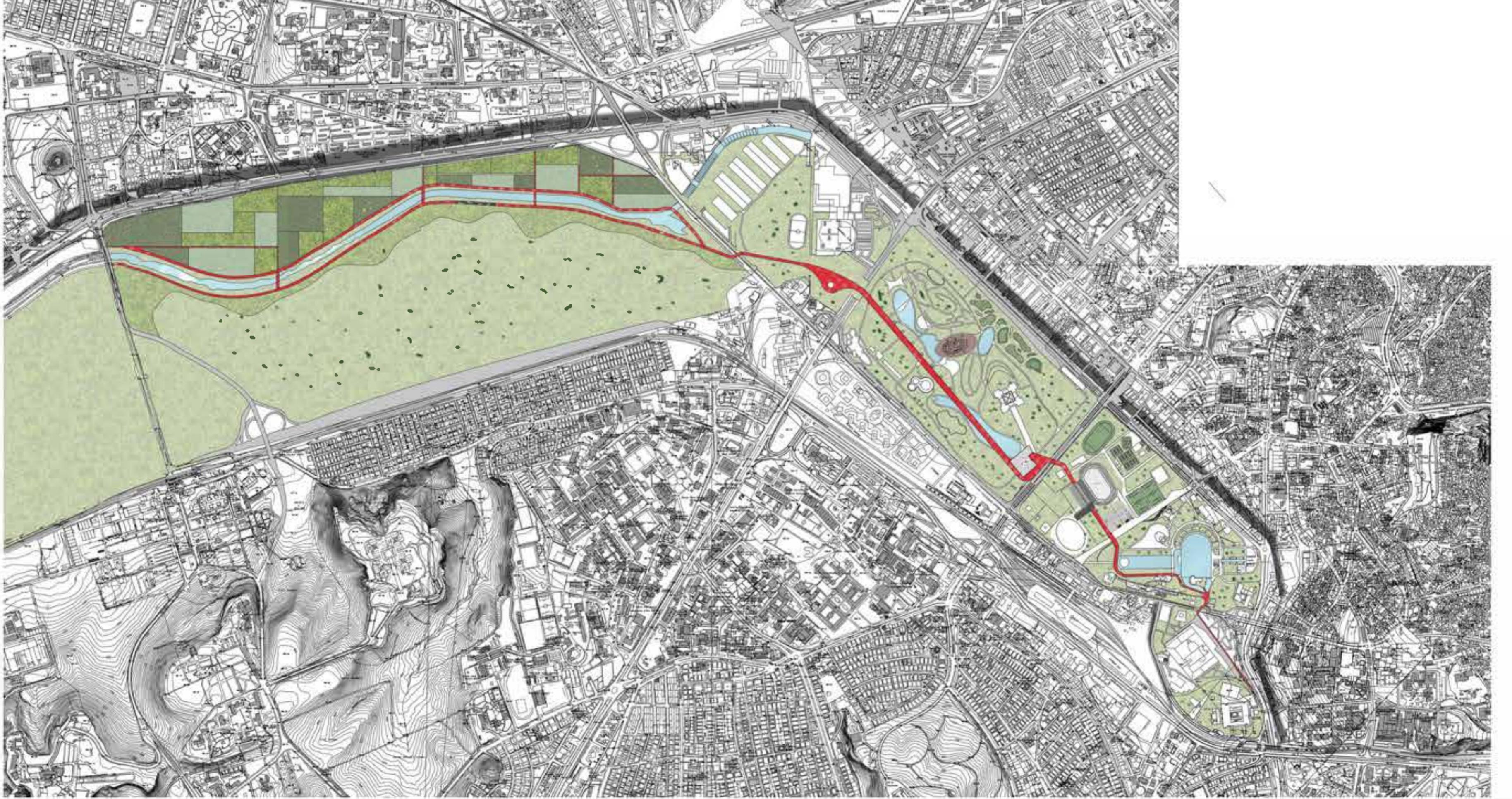
KUZEY - BATI CEPHESİ ÖLÇEK : 1/200



GÜNEY - DOĞU CEPHESİ ÖLÇEK : 1/200

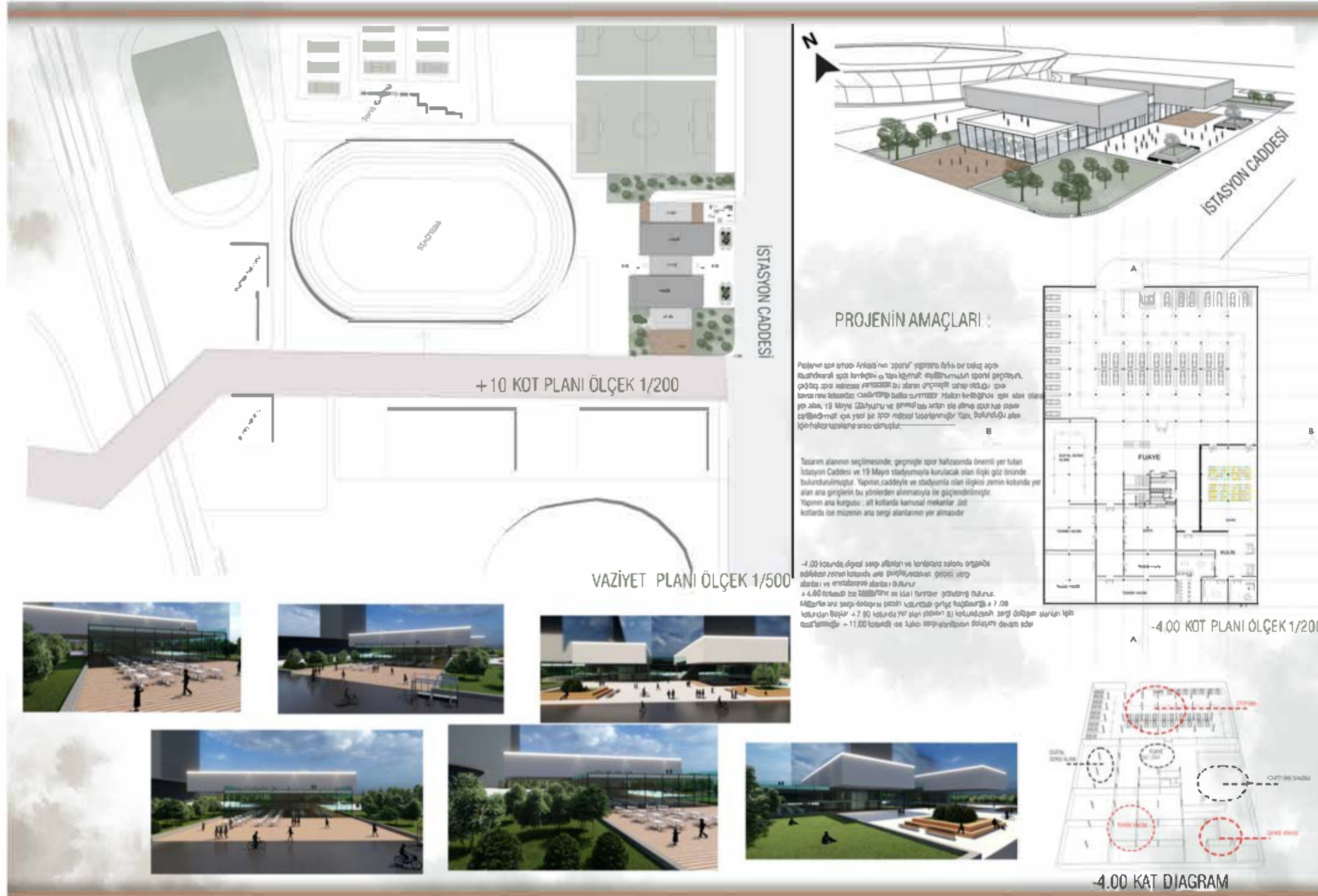
# Cumhuriyet'in 100. Yılında Ankara: Sosyal & Kültürel Aks

## Grup 4 Master Plan

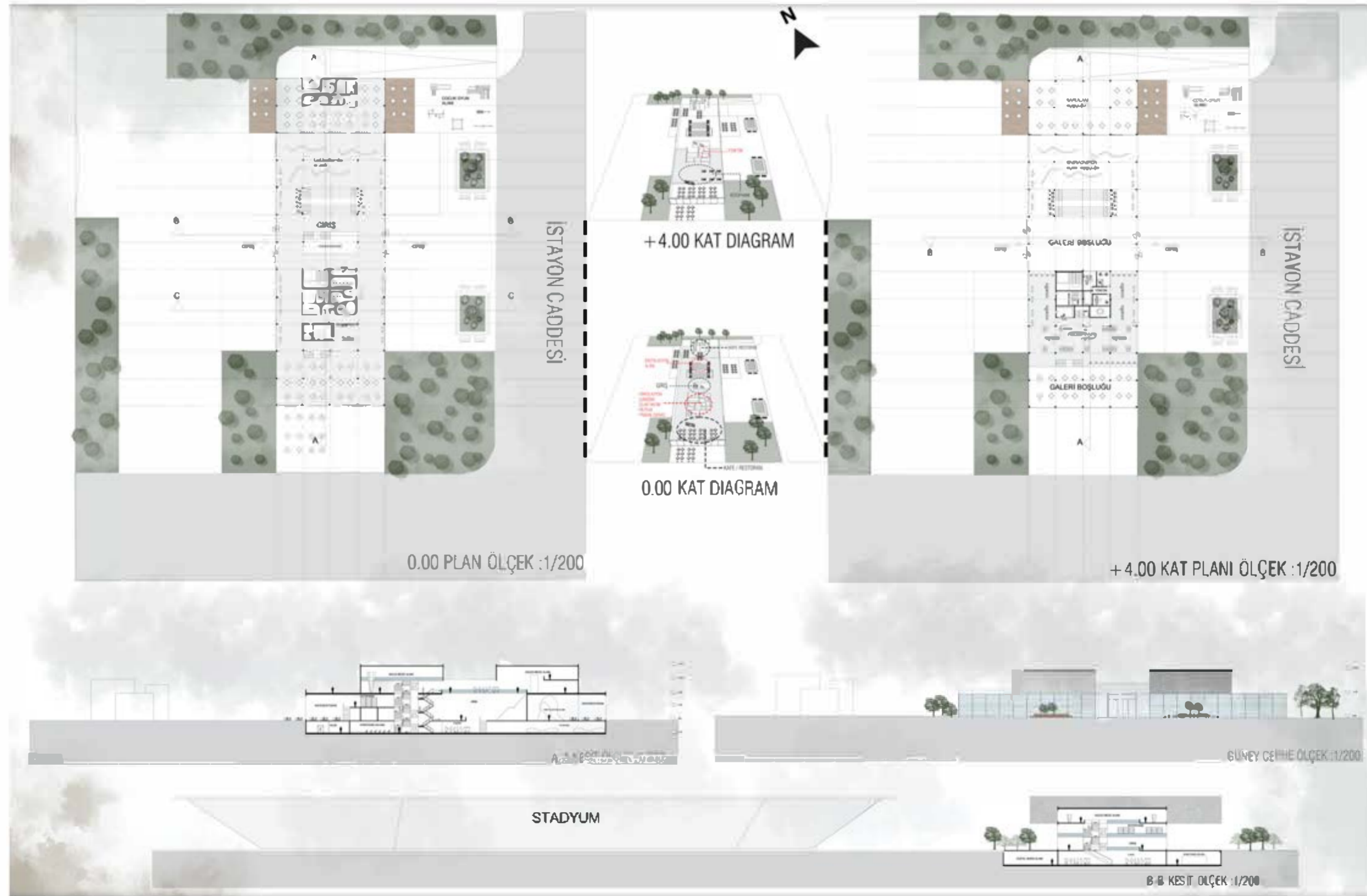




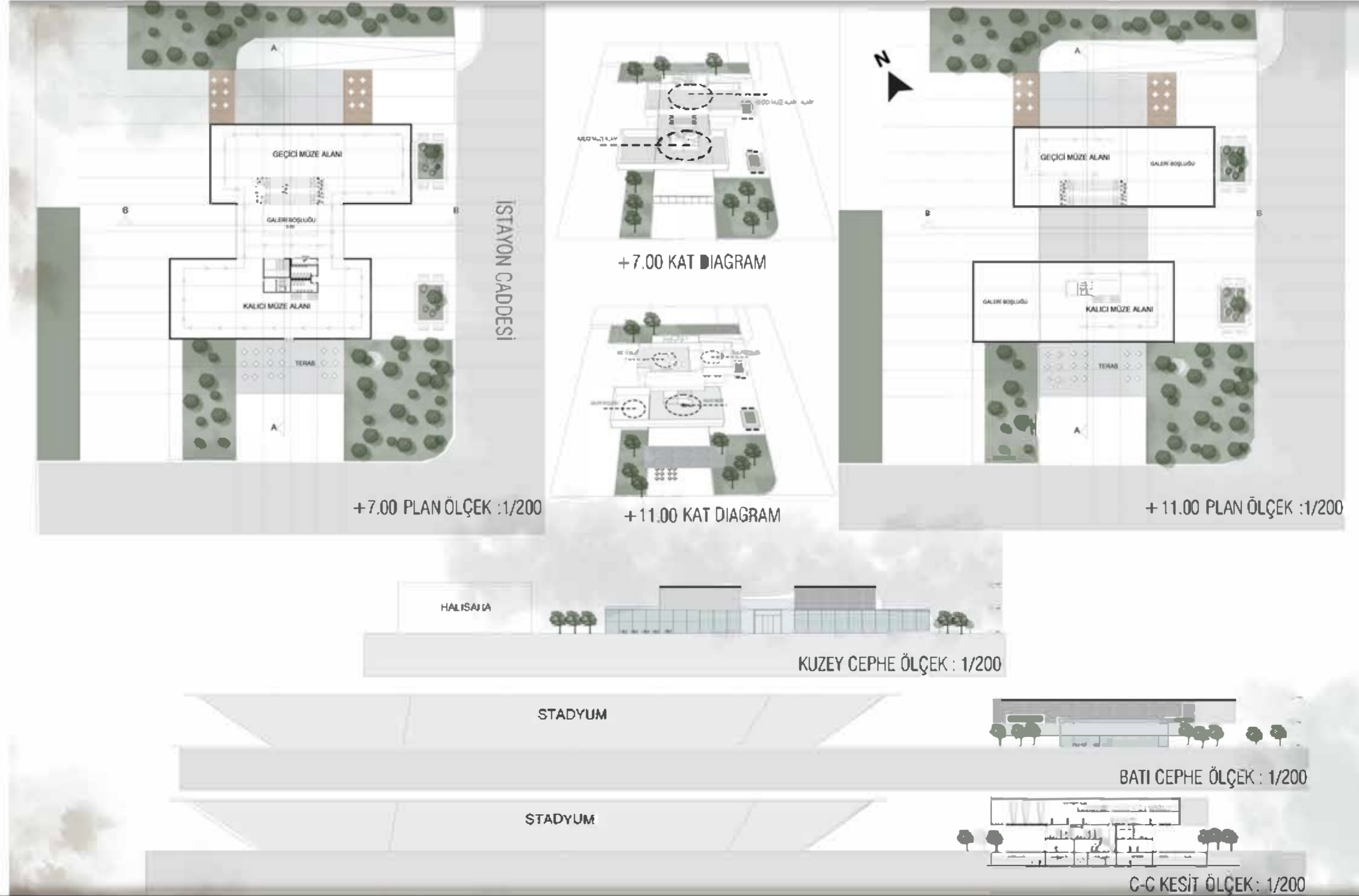
# Cumhuriyet'in 100. Yılında Ankara: Sosyal & Kültürel Aks



# Cumhuriyet'in 100. Yılında Ankara: Sosyal & Kültürel Aks



# Cumhuriyet'in 100. Yılında Ankara: Sosyal & Kültürel Aks

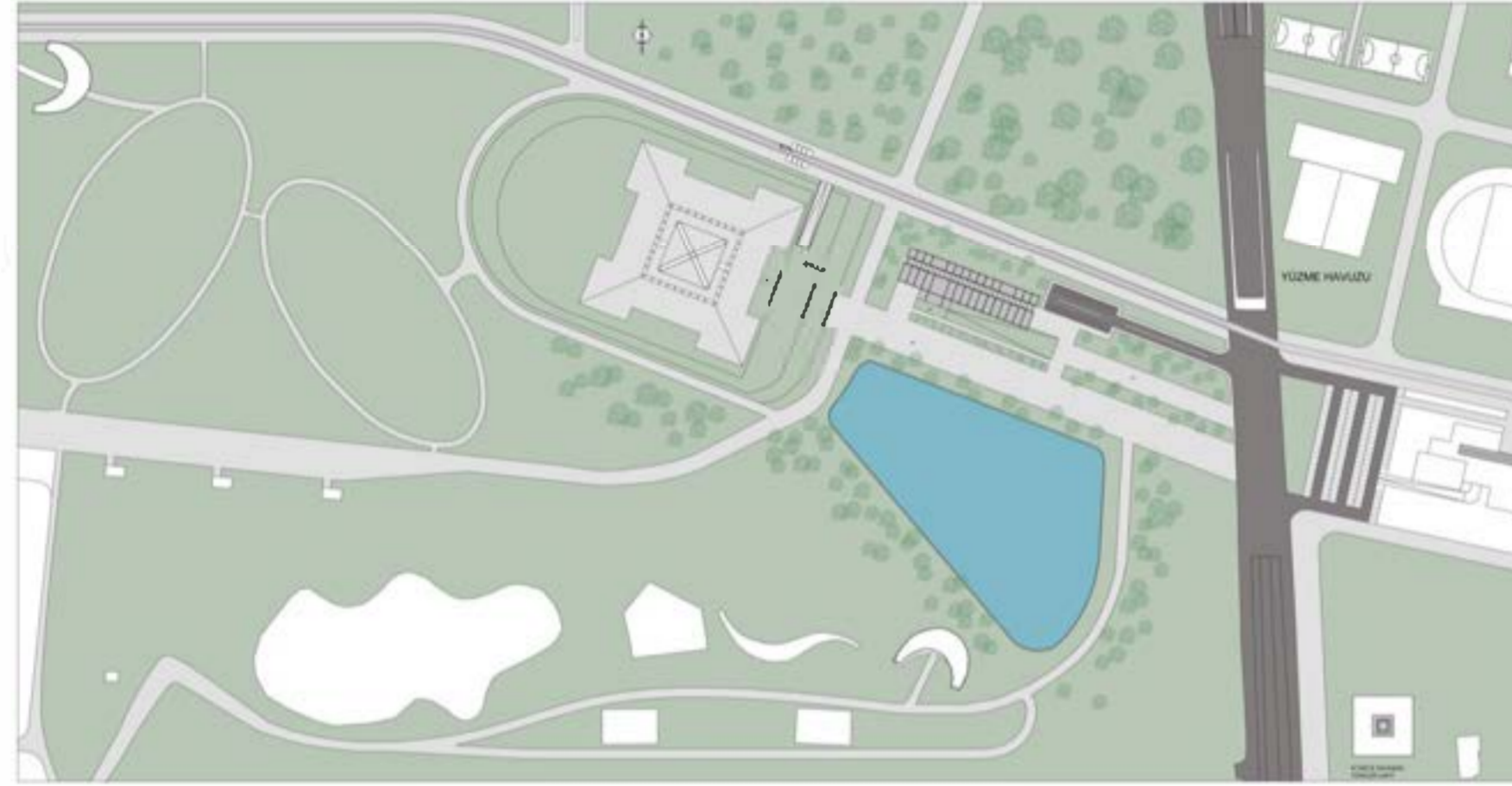


# Cumhuriyet'in 100. Yılında Ankara: Sosyal & Kültürel Aks

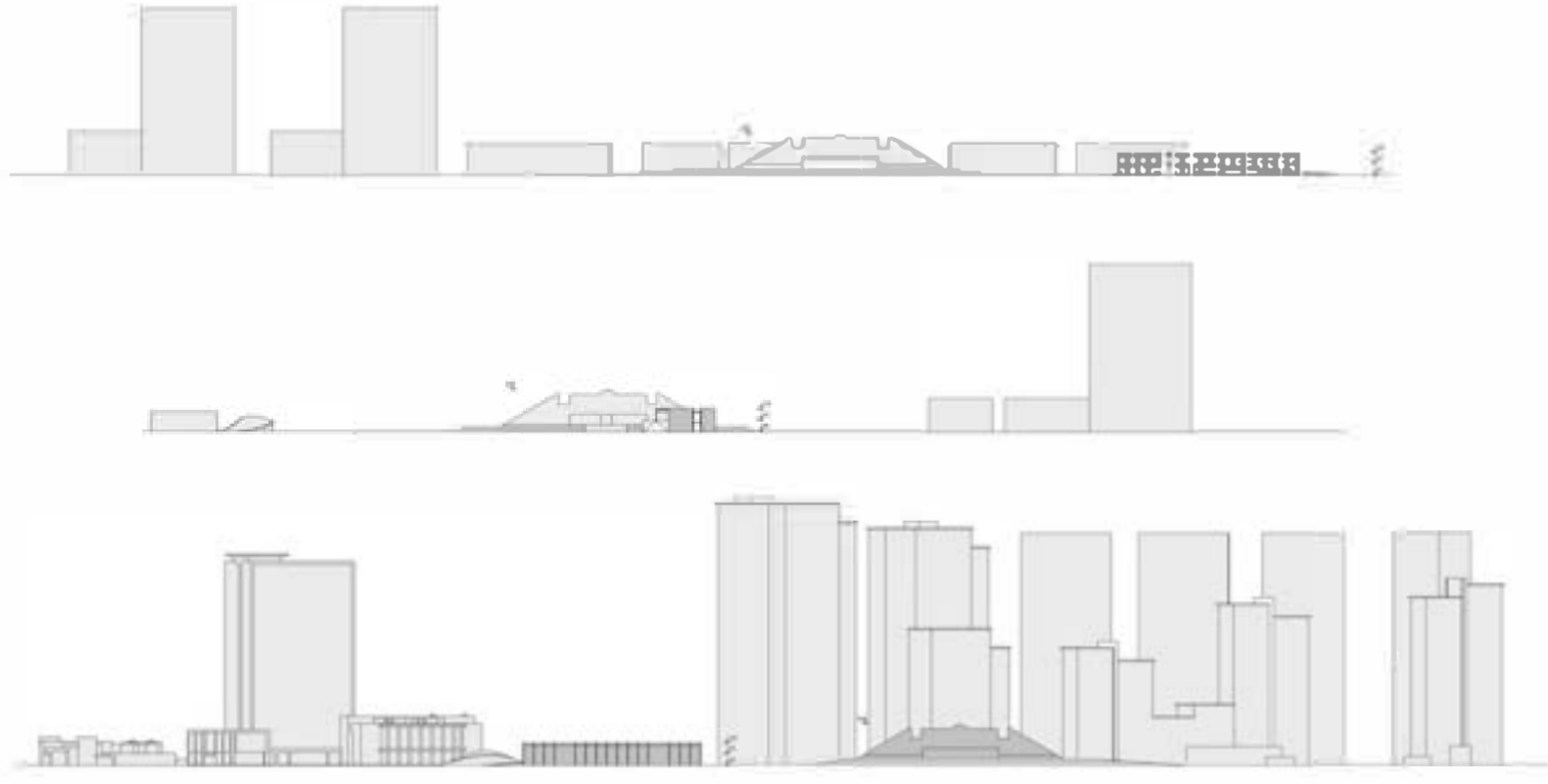
Grup 10: Master Plan



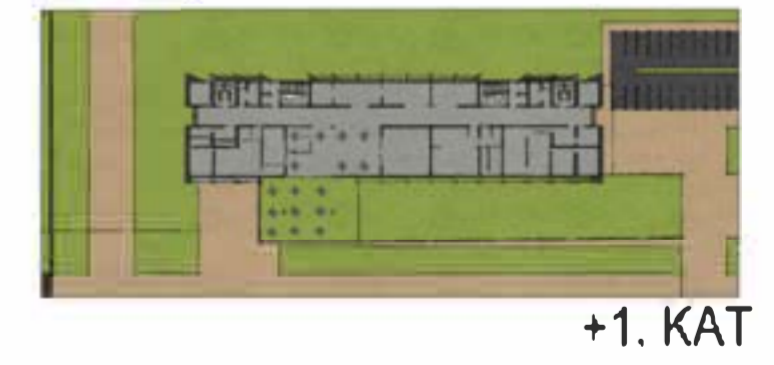
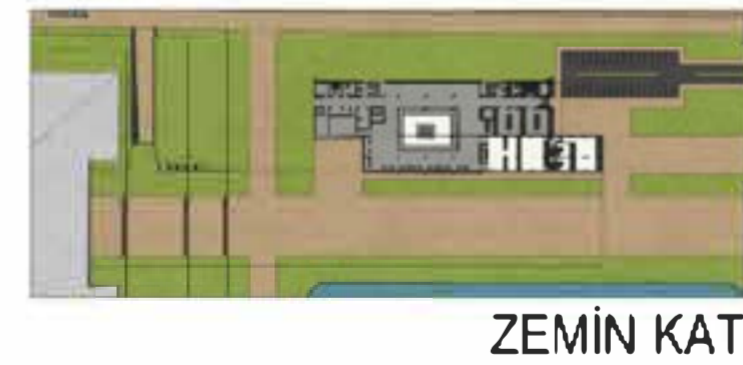
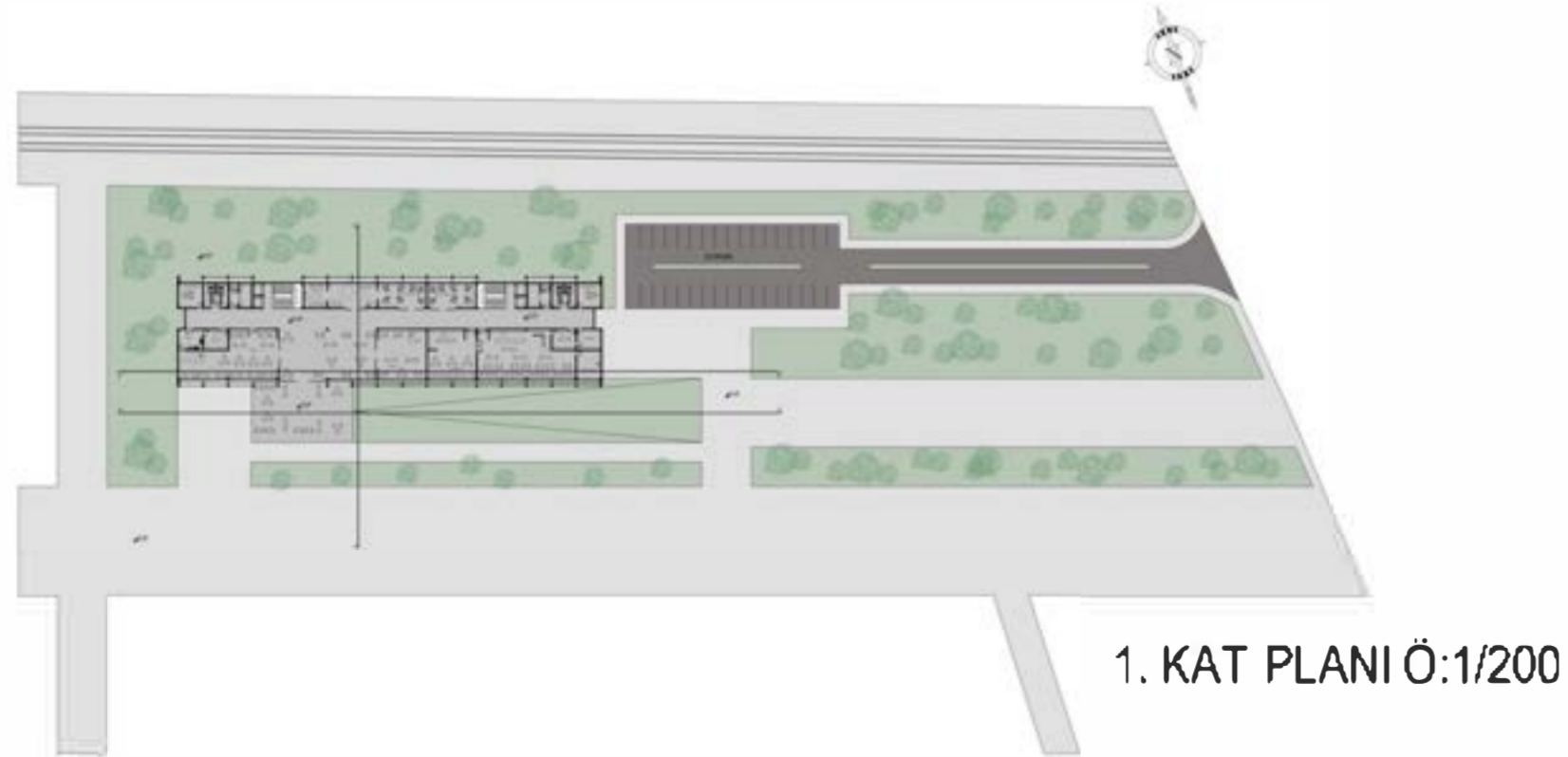
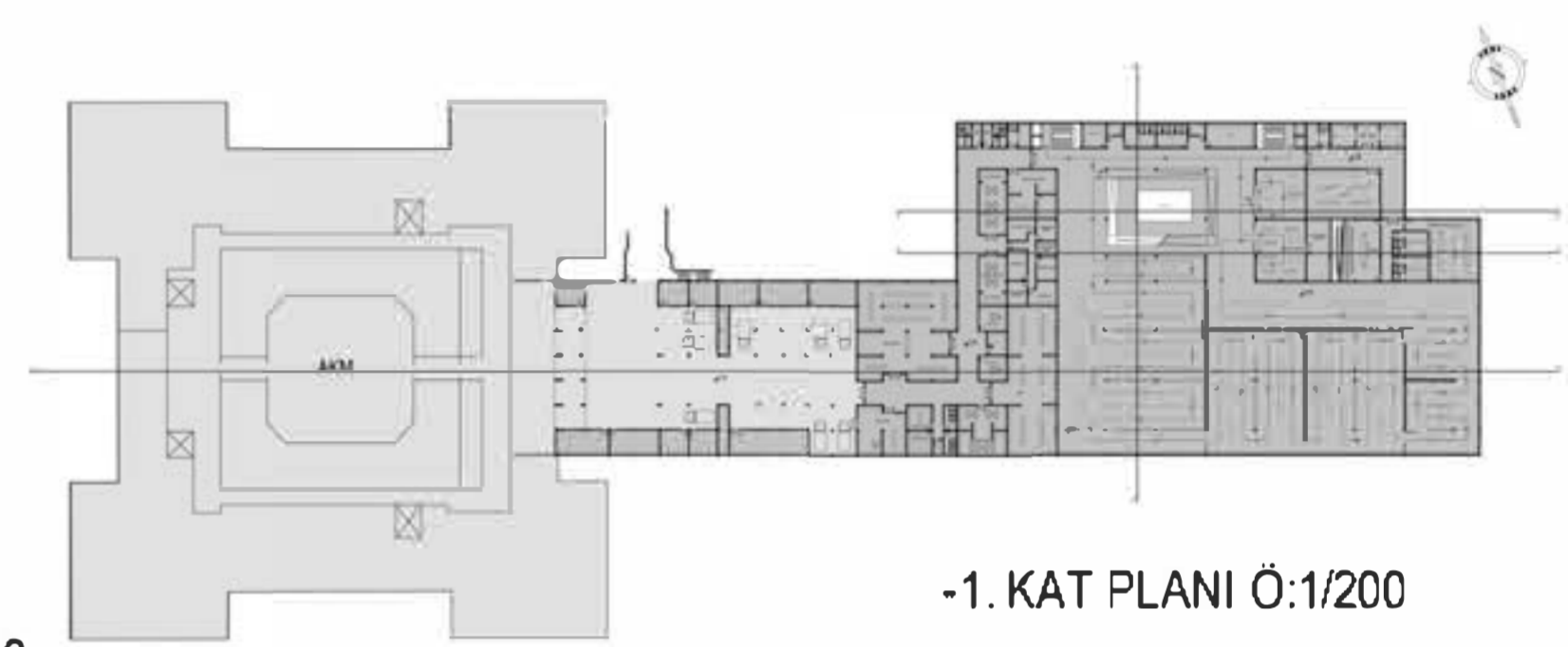
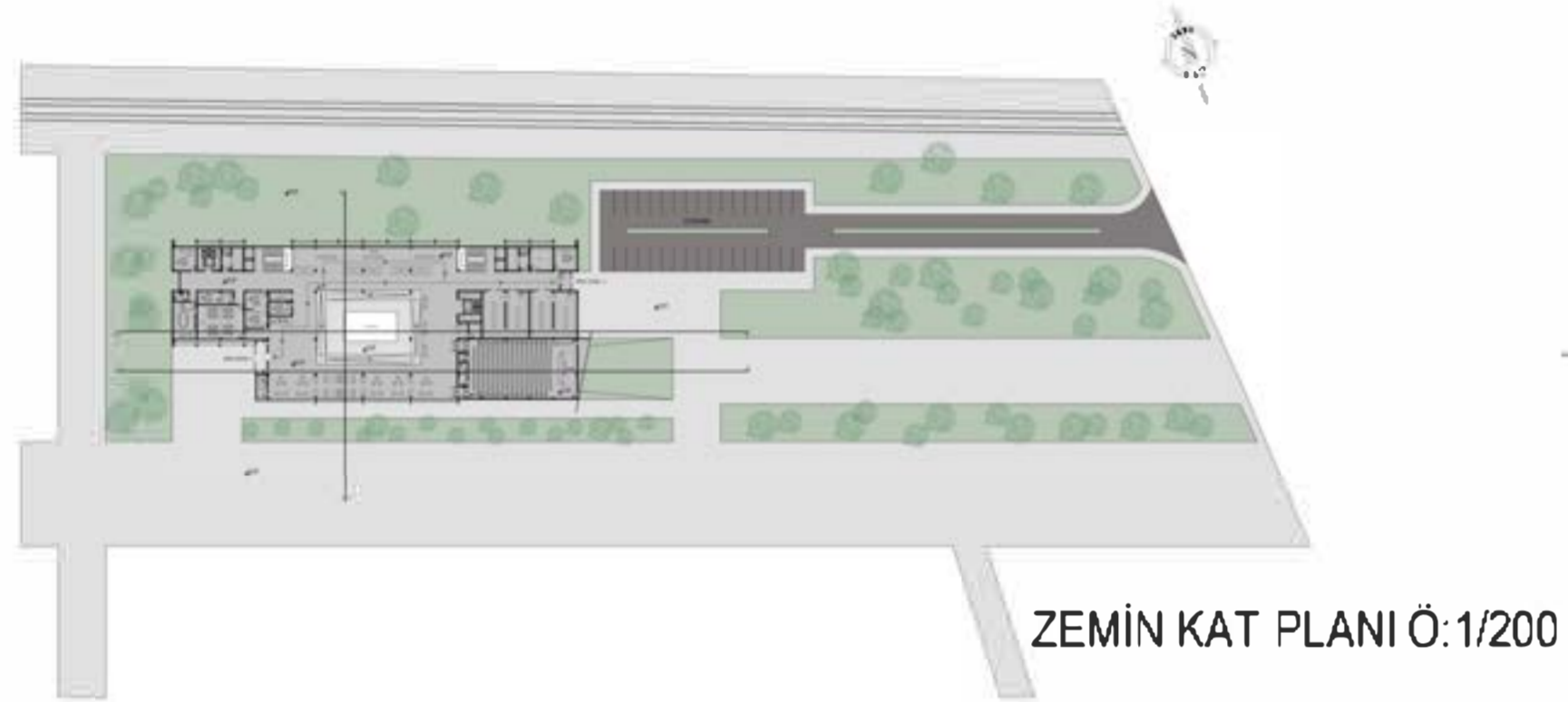
# Cumhuriyet'in 100. Yılında Ankara: Sosyal & Kültürel Aks



İHTİVAÇ PROGRAMI	
1. KAT	1. KAT
2. KAT	2. KAT
3. KAT	3. KAT
4. KAT	4. KAT
5. KAT	5. KAT
6. KAT	6. KAT
7. KAT	7. KAT
8. KAT	8. KAT
9. KAT	9. KAT
10. KAT	10. KAT
11. KAT	11. KAT
12. KAT	12. KAT
13. KAT	13. KAT
14. KAT	14. KAT
15. KAT	15. KAT
16. KAT	16. KAT
17. KAT	17. KAT
18. KAT	18. KAT
19. KAT	19. KAT
20. KAT	20. KAT
21. KAT	21. KAT
22. KAT	22. KAT
23. KAT	23. KAT
24. KAT	24. KAT
25. KAT	25. KAT
26. KAT	26. KAT
27. KAT	27. KAT
28. KAT	28. KAT
29. KAT	29. KAT
30. KAT	30. KAT
31. KAT	31. KAT
32. KAT	32. KAT
33. KAT	33. KAT
34. KAT	34. KAT
35. KAT	35. KAT
36. KAT	36. KAT
37. KAT	37. KAT
38. KAT	38. KAT
39. KAT	39. KAT
40. KAT	40. KAT
41. KAT	41. KAT
42. KAT	42. KAT
43. KAT	43. KAT
44. KAT	44. KAT
45. KAT	45. KAT
46. KAT	46. KAT
47. KAT	47. KAT
48. KAT	48. KAT
49. KAT	49. KAT
50. KAT	50. KAT



## Cumhuriyet'in 100. Yılında Ankara: Sosyal & Kültürel Aks



# Cumhuriyet'in 100. Yılında Ankara: Sosyal & Kültürel Aks

